

## 実務者研修

### 通信制

ふじみ野駅 徒歩3分



便利な  
駅近

## 4クラス開校

各定員16名

4月スタート(水)クラス

4月スタート(土)クラス

6月スタート(土)クラス

8月スタート(土)クラス

27年1月の  
介護福祉士国家試験に  
間に合います

今年もやります!



介護福祉士  
試験対策コース  
秋開講予定



自宅学習  
eラーニング

スマホやPCで  
最初の2か月間



月2回の通学  
全7日

※受講開始3ヵ月目から



### POINT

月に2回の通学なので、  
仕事をしながら無理なく学習できます

### POINT

キャリアアップにつながります  
サービス提供責任者になれます



株式会社いちしんウエルフェア  
市進ケア教育研究所 ふじみ野校

# 実務者研修とは？

## 初任者研修の上位資格！

介護職員初任者研修の上位資格です。より深く介護の知識、技術を学べる資格となります。

## 介護福祉士の受験資格に必要！

介護福祉士国家試験には、実務者研修修了が必須です。  
※受験資格には実務経験3年も必要です。

## サービス提供責任者になれる！

訪問介護事業所で設置義務のあるサービス提供責任者になることができます。

## 喀痰吸引・経管栄養が学べる！

基本的に医療職にしか認められていなかった喀痰吸引・経管栄養の技術を学べます。



介護における知識・技術の向上に限らず、仕事の幅が広がります。  
キャリアアップしていく上でも必須の資格となります。  
もちろん、給与の増額も見込めます。

# 修了までの流れ

## 自宅学習・eラーニング

自宅などでスマートフォン・パソコンを利用していつでも空いた時間に学ぶことができます。  
通学期間と重ならず無理なく学べます。

## 7日間の通学 月に2回

仕事をしながらでも学びやすい月2回  
全7日間の通学授業。

## 補講サポートで安心

他のコースの日程に合わせれば無料で補講が可能です。忙しくても安心です。

## 分かりやすく・丁寧な授業

市進教育グループで培った教育ノウハウで効率的でわかりやすく丁寧な授業を行います。

## 経験豊かな講師陣

現場での実戦経験を生かした現場で役に立つ授業を行ってまいります。

## 親身なサポート

授業に関してはもちろん、試験に向けてのアドバイス、就職・職場での悩み事などあなたを丁寧にバックアップします。  
修了後もサポートいたします。

# 介護初任者研修 介護のスタートとなる研修です

資格がない方はこちらをご検討ください

通学コースでは2か月ほどで習得可能。  
通信コースでも4か月ほどで習得できます。  
市進では、随時開催しております。  
初任者研修のリーフをご覧ください。

埼玉省委託  
公共職業訓練  
の通学コースは

受講料無料  
テキスト代のみ  
実質  
5,478円



# アクセス・お問合せ



株式会社いちしんウエルフェア  
市進ケア教育研究所 ふじみ野校

お問い合わせ 049-293-6938

受付時間 月～金 9:00～17:00 担当：山下

〒354-0035

埼玉県富士見市ふじみ野西1丁目22-2 堀井ビル1階

ふじみ野駅西口徒歩3分

自転車・バイク駐輪場あり

※駐車場はございません

近隣コインパーキング多数あり



## 申し込み方法

電話で  
仮申し込み

049-293-6938



受付で直接申込書提出  
受付で現金にて授業料納金

申込書を自宅へ郵送  
銀行振り込みで授業料納金

印鑑の持参  
申込み当日は



受付にて  
申込み書提出



受付での申込完了後  
テキストをお渡し



## 申し込み期限

各コース 前月27日

4月コース→3/27

6月コース→5/27

8月コース→7/27

※期限内でも定員(16名)に達した場合は締切ります

## 延長募集

定員に達していない際は、開校後も申込み可能です。お問合わせください。

## 受講資格

### 受講資格不要

介護初任者研修の上位資格ですが、無資格でも受講可能です。不安のある方はご相談ください。

## 各クラス スクーリン日程

### 4月スタート (水)クラス

### 4月スタート (土)クラス

### 6月スタート (土)クラス

### 8月スタート (土)クラス

ひと月に  
2回

働きながら  
資格取得を  
目指せます!



1日目  
2日目  
3日目  
4日目  
5日目  
6日目  
7日目

6/24(水)  
7/8(水)  
7/22(水)  
8/12(水)  
8/26(水)  
9/9(水)  
9/23(水)祝

6/27(土)  
7/11(土)  
7/25(土)  
8/8(土)  
8/22(土)  
9/12(土)  
9/26(土)

8/22(土)  
9/5(土)  
9/19(土)  
10/3(土)  
10/17(土)  
11/7(土)  
11/21(土)

10/24(土)  
11/14(土)  
11/28(土)  
12/12(土)  
12/19(土)  
R9年 1/16(土)  
R9年 1/30(土)

日程

研修時間

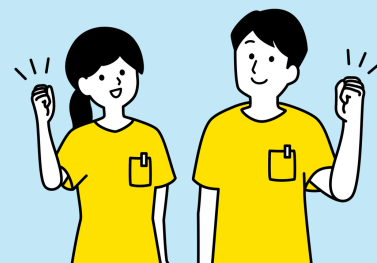
科目名

1日目  
2日目  
3日目  
4日目  
5日目  
6日目  
7日目

9:20~18:00  
休憩70分  
お昼休み含む

医療的ケア 喀痰吸引 演習  
医療的ケア 経管栄養 演習  
介護過程Ⅲ 実技演習  
介護過程Ⅲ 実技演習  
介護過程Ⅲ  
介護過程Ⅲ  
介護過程Ⅲ 修了評価

喀痰吸引などの医療的ケアと  
根拠に基づいたケアを  
実現するための  
介護過程を学びます



## 受講料 テキスト代・e-ラーニング代込み

**99,500円** 税込み 初任者研修・ヘルパー2級の資格をお持ちの方  
**168,000円** 税込み 上記の資格がない方

早割など  
各種割引  
あります

## 各種割引

- ① 紹介割引 **−5,000円** 本校関係者からの紹介で
- ② 複数名割引 **−5,000円** 2名以上の同時申込みで全員
- ③ 早期割引 **−5,000円** 1か月前の申し込み完了で
- ④ 事業所割引 **−10,000円** 本校関係事業所にお勤めで

①～④の2つまで組み合わせでの割引可能です



## 特別割引

**本校修了生割引**  
**−20,000円**

市進ケア初任者研修修了生対象  
他の割引(①～④)  
との併用はできません。

## 埼玉県貸付金・補助金制度

- ① 介護分野就職支援金貸付 20万円  
※2年間従事して全額返済不要に
- ② 資格取得支援事業 受講料の半分

活用についてお気軽にご相談ください!

※R7年度実績による。それぞれ対象者の規定があります。  
※R8年度実施は埼玉県ホームページをご確認ください。

もっと  
お得に  
受講



## 説明会・学校見学 ご相談

説明会・見学は個別にご案内いたします。

勉強の不安や試験について  
など、ご質問やご相談がござ  
いましたら、来所・お電話の  
いずれでもお気軽にご連絡  
ください。

今年もやります! 4年連続!

介護福祉士  
国家試験対策講座

21～24年度  
日本人受講者  
合格率 **100%**

**4日間の  
対策講座**

介護福祉士  
目指すなら  
市進!!

**短期  
集中!!**

**効果的に  
学習!!**

**実務者研修受講者は割引**

試験申込みのサポートも致します